

НОВИНКА



... ❖ Большой диапазон скорости вращения

RA 41 Plus

Станок для отрезки труб и снятия фасок

Оптимальное решение для резки тонкостенных труб и колен труб!

Преимущества:

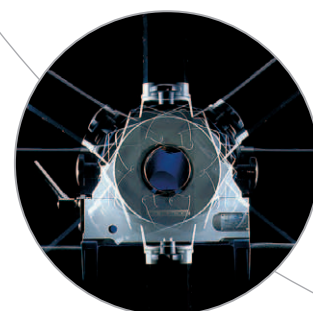
- Пильное полотно может монтироваться спереди или сзади
- Система зажима без деформации
- Размерные зажимные чашки из алюминия для малой толщины труб
- Зажимные кулачки из алюминия

Ваши преимущества:

- **новинка:** Оптимизированный диапазон скорости вращения 65 - 215 об/мин, идеальный для резки высокоэффективных материалов (хастеллой, P91 и т.д) без дополнительной переналадки редуктора
- **новинка:** Эргономичная ручка, соответственно более надежное положение оператора и резка колен труб без переналадки
- Станок для резки труб и колен
- Эффективное и экологичное повторное использование колен труб
- Долгий срок службы инструмента
- Оптимальная подготовка для автоматизированной сварки
- Резка тонкостенных труб
- Отсутствие контактной коррозии при обработке труб из нержавеющей стали
- Экономия веса
- Пригодность для INOX



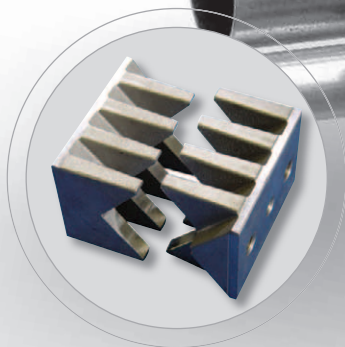
... ❖ Станок для резки труб и колен



... ❖ Принцип „планетарной резки“



Алюминиевые зажимные чашки для зажима тонкостенных труб без деформации.
По запросу.



Алюминиевые зажимные кулачки, подходящие для RA 4 и RA 41 Plus.
У RA 41 Plus алюминиевые зажимные кулачки входят в объем стандартной поставки.
Код 790 046 250.



GF TOP: Синтетическая высокоэффективная смазка для фрезерно-отрезных станков. Увеличивает срок службы пильного полотна. Соответствует допуску к использованию с пищевыми продуктами NSF H2. Простое и равномерное нанесение смазки на пильное полотно навинчиваемой кисточкой. Туба, 180 г
Код 790 060 228

GF LUB: Высокоэффективная пластичная смазка для фрезерно-отрезных станков. Увеличивает срок службы пильного полотна.
Туба, 160 мл **Код 790 041 016**



Монтажная пластина со встроенной струбциной для быстрого монтажа станка на верстаке. Идеальное решение при частой смене места применения.
Код 790 042 027.

Станки для отрезки труб и снятия фасок RA 41 Plus

Область применения

Внеш. диаметр трубы, трубы	10 - 120 mm
Внеш. диаметр трубы, колена труб	30 - 120 mm
Толщина стенки, зависит от материала макс.	0,6 - 7 mm
Внутр. диаметр трубы мин. (пильное полотно Ш 63 мм)	21 mm
Внутр. диаметр трубы мин. (пильное полотно Ш 68 мм)	16 mm
Внутр. диаметр трубы мин. (пильное полотно Ш 80 мм)	4 mm

Материалы труб:

Углеродистые и низколегированные стали, высоколегированные стали (нержавеющая сталь марки 1.40... - 1.45... согласно DIN 17455 и DIN 17456), медь, латунь, высокопрочный чугун, алюминий. Другие области обработки и материалы по запросу.

Технические характеристики

Размеры	700 x 490 x 460 mm
Вес прим.	77 кг
Мощность	1,8 кВт
Класс защиты	Защитная изоляция Класс II, DIN VDE 0740
Скорость вращения	65 - 215 об/мин
Варианты исполнения	230 В, 50/60 Гц ЕС, Код 790 046 011 120 В, 50/60 Гц ЕС, Код 790 046 014 120 В, 50/60 Гц США, Код 790 046 012

Уровень вибрации согласно EN 28662, часть 1 < 2,5 м/с²

Уровень шума на рабочем месте ок. На холостом ходу: 76 дБ (А)
Под нагрузкой: 85 дБ (А)

Печать торгового агента:

*Технические данные не являются обязательными.
Они не подразумевают гарантию свойств.
Возможны изменения.
Действуют наши общие условия продажи.*

© Orbitalum Tools GmbH (02.2010)

Sales Contact:

Tel. +49 (0) 77 31 792-786 up to -790
Fax +49 (0) 77 31 792-524
tools@orbitalum.com
www.orbitalum.com

Repair Service:

Josef-Schuetzler-Str. 17
78224 Singen, Germany
Tel. +49 (0) 77 31 792-764
Fax +49 (0) 77 31 792-524