

для труб с
диаметром
до 508 мм и
толщиной
стенки до
15 мм

GF 20 AVM

Станок для отрезки труб и снятия фасок

Новинка в серии GF от Orbitalum Tools!

Новый станок GF для обрезки и снятия фасок на трубах их высоколегированной, низколегированной и углеродистой стали подкупает точным результатом обработки при больших диаметрах труб, а также надежностью и удобством обслуживания.

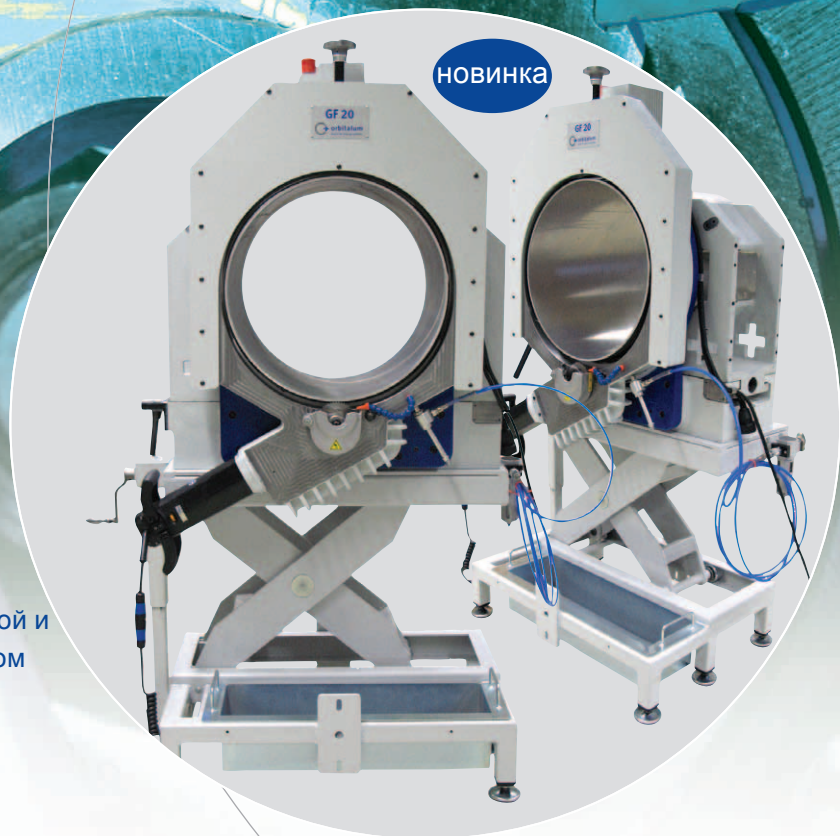
Мощный станок для серьезных требований!

Преимущества:

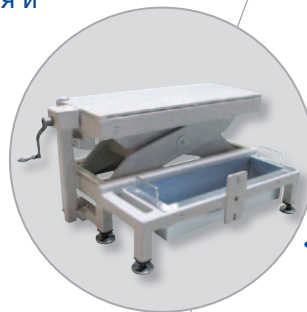
- Для резки труб с внешним диаметром 283 - 508 мм и толщиной стенки до 15 мм
- Прямоугольный рез без смещения
- Холодный процесс обработки без заусенцев
- Оригинальный автоматический процесс погружения модулем подачи AVM, благодаря чему достигается постоянная производительность резания
- Регулируемый по высоте прочный подъемный стол с резервуаром для сбора стружки
- Эргономичная ручка обеспечивает более надежное положение оператора; возможна резка колен труб без переналадки
- Многофункциональный ключ для выполнения всех настроек на станке
- Прочная конструкция с мощным приводом
- Высокий вращающий момент для оптимального процесса обрезки и снятия фасок
- Оптимизированный диапазон скорости вращения 50 - 163 об/мин, идеальный для резки высокоэффективных материалов (хастеллой, P91 и т.д.)
- Разъемное соединение с быстродействующей муфтой: простая и удобная замена кабеля сетевого питания
- Оптимизированная защита пильного полотна защищает пользователя от разлетающейся стружки

Ваши преимущества:

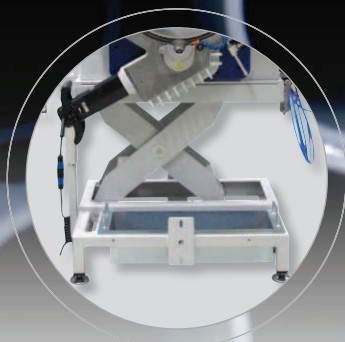
- Пониженные расходы на инструмент и производственные затраты
- Более продолжительный срок службы инструмента благодаря непрерывной системе охлаждения (поставка в качестве специальной принадлежности)
- Высокая экономичность



❖ с автоматическим модулем подачи AVM

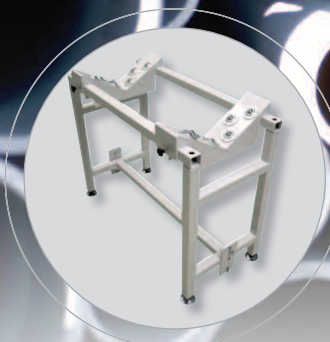


❖ включая регулируемый подъемный стол



Подъемный стол. Входит в объем поставки. Простой монтаж станка непосредственно на столешнице. Механическая регулировка высоты с помощью ручного кривошипа. Очень стабильное и прочное исполнение за счет стальной конструкции. Включая резервуар для сбора стружки. Может применяться также в комбинации со станком для отрезки труб и снятия фасок RA 12.

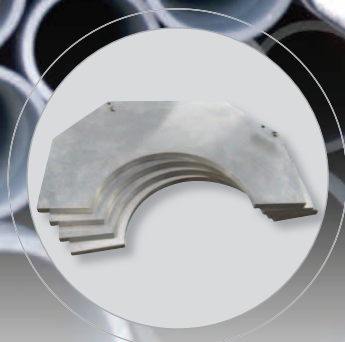
Код 790 050 051



Дополнительный модуль. Специальная принадлежность. Дополнительный модуль позволяет легко подводить длинные и тяжелые трубы, не нарушая соосности. Очень прочный устойчивый модуль с 2 V-образными опорами и шарами из нержавеющей стали. Модульная конструкция. До диаметра трубы 508 мм. Несущая способность макс. 400 кг. Д x Ш x В: 110 x 50 x 95 см
Код 790 050 061



Непрерывная система охлаждения. Специальная принадлежность. Для повышения срока службы пильного полотна, а также лучшего качества поверхности трубы. Плавная регулировка. Количество подаваемого холодного воздуха индивидуально настраивается на оптимальный уровень условий применения. Пригодна также для резки пластмассовых труб. Охлаждение без охлаждающего средства. Пневматическая модель.
Код 790 050 773



Алюминиевые зажимные чашки. Специальная принадлежность. Идеальны для зажима тонкостенных труб. При заказе просьба указать внешний диаметр обрабатываемой трубы.

Станок для отрезки труб и снятия фасок

Технические

Вес прим.	500 кг
Размеры вкл. регулируемый по высоте подъемный стол, прим.	145 - 171 x 94 x 63 см 57,1 - 67,3 x 37 x 24,8 дюйм
Мощность	1,8 кВт (AVM: 50 Вт)
Плавное электрическое регулирование скорости вращения с блокировкой повторного пуска	50 - 163 об/мин
Класс защиты	Защитная изоляция Класс I, DIN VDE 0740
Варианты исполнения	220 - 240 В, 50/60 Гц Код 790 050 001 110 - 120 В, 50/60 Гц Код 790 050 002
Уровень вибрации согласно EN 28662, часть 1	2,5 м/с ²
Уровень шума на рабочем месте	прим. 75 дБ (A)

Область применения GF 20 AVM*

Внеш. диаметр трубы	283 - 508 мм / 11,14 - 20 дюйм
Внутр. диаметр трубы мин. пильное полотно Ш 80 мм/3,150 дюйм	295 мм / 11,6 дюйм
Внутр. диаметр трубы мин. пильное полотно Ш 100 мм/3,937 дюйм	275 мм / 10,8 дюйм
Толщина стенки, макс.	15 мм / 0,59 дюйм
Материалы труб	Сталь, нержавеющая сталь, медь, литье, чугун, алюминий, пластмасса.

* Автоматический модуль подачи AVM при доставке уже смонтирован на фрезерно-отрезном станке.

Технические

Вес прим.	500 кг
Размеры (в x ш x г) прим.	44,5 - 70,5 x 94 x 63 см 17,5 - 27,8 x 37 x 24,8 дюйм
Несущая способность макс.	1.200 кг
Регулирование высоты мин. - макс. прим.	44,5 - 70,5 см

Объем поставки

1 станок для отрезки труб и снятия фасок GF 20 AVM*
1 подъемный стол (код 790 050 051)
1 пильное полотно (код 790 047 026)
1 комплект инструментов
1 распылитель охлаждающей жидкости KSS-TOP (код 790 060 226)
1 туба смазки для пильного полотна GF TOP (код 790 060 228)
1 туба трансмиссионного масла (код 790 041 030)
1 руководство по эксплуатации и список запчастей

Отрезной станок оснащен кабелем с поворотным контактом

Печать торгового агента:

Технические данные не являются обязательными. Они не подразумевают гарантию свойств. Возможны изменения. Действуют наши общие условия продажи.

© Orbitalum Tools GmbH (02.2010)